

# MODELWERK



UMBERTO VILLAHERMOSA



MASSIMO DUTTI

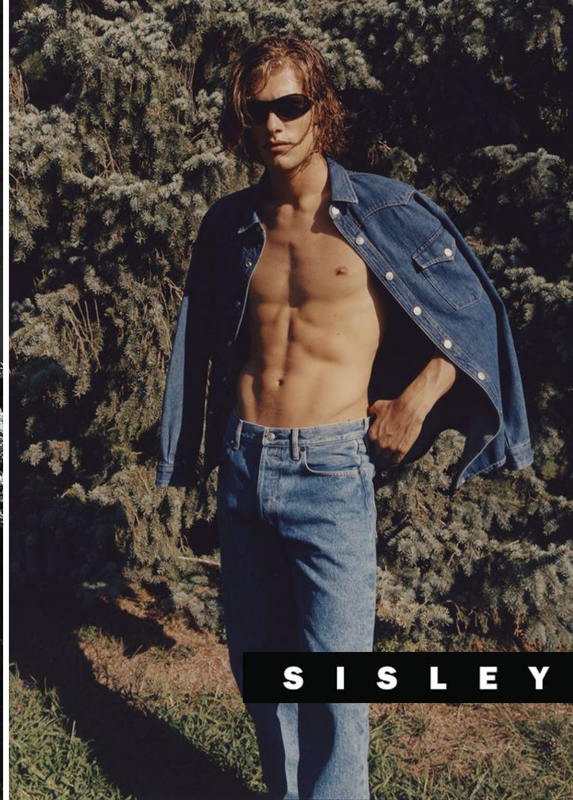
JOIN LIFE

MEN COLLECTION



IN APERTURA, DA SINISTRA—Giacca di cotone, I.B.M 1911; Tahiti e pantaloni di tessuto tecnico, FILA.

Pull e gonna a motivo zig zag, MISSONI; foulard, EDUARDO GALLORINI; Giacca doppiopetto di seta e pantaloni di lino, BRIONI;  
 IN QUESTA PAGINA DA SINISTRA—Giacca con cut out sul retro e pantaloni di gabardine, HERMÈS; Pull di cotone misto e pantaloni di popeline, HERMÈS;  
 NELLA PAGINA ACCANTO, DAL SINISTRO—Giacca doppiopetto e pantaloni, LOUIS VUITTON; polo, I.B.M 1911; Top e gonna di lino, THOM BROWNE; visiere, FILA;  
 stivalini, SUPREMA; Camicia, fustocchia e shorts, JORDI; scarpe, FENDI in tutto il servizio; oroscichi, SWAROVSKI; collare, PALKE.



S I S L E Y

größe: 188

oberw.: 97

taille: 79

hüfte: 94

konfektion: 48-50

schuhe: 44

haare: blond

augen: blau

**MODELWERK** Modelagentur GmbH

Rothenbaumchaussee 1 · D-20148 Hamburg · Tel. +49 40 88 30 73 - 0 · Fax. +49 40 88 30 73 - 190

eMail: [booking@modelwerk.de](mailto:booking@modelwerk.de) · [www.modelwerk.de](http://www.modelwerk.de)